



# 數位式 實體顯微鏡

## EN-DS0145-L



### ■ 觀察鏡筒

傾斜45° 數位雙眼式鏡筒，可360°旋轉

### ■ 目 鏡

變倍目鏡WF 10X/20mm

### ■ 放 大 倍 率

基礎倍率10X~45X

### ■ 變 倍 比

1:4.5

### ■ 物 鏡

雙筒共焦變倍物鏡 1X~4.5X



### ■ 調 焦 裝 置

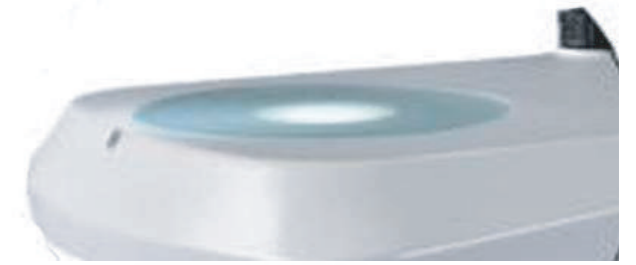
粗軸式調焦裝置, 粗調行程200mm  
(粗調圈值20mm, 工作距離97mm)

### ■ 載 物 台

200mm X 140 mm防眩平台

### ■ 照 明 系 統

落射光源: 四方型LED 3W模組  
透射光源: 自體發光LED 3W



## EN-DS01系列

### EN-DS0145-L

觀 察 鏡 筒 數位雙眼式鏡筒傾斜45°，可360°旋轉，無段瞳間距調整

光 學 系 統 EOS同步變焦光學

目 鏡 WF 10X/22mm

變 倍 比 1:4.5

物 鏡 1X~4.5X雙筒變倍

放 大 倍 率 10X~45X

調 焦 裝 置 粗軸式調焦裝置 (粗調節範圍100mm)

載 物 台 防眩光平台200mm x 140mm

工 作 距 離 97mm

照 明 系 統 落射光源: 四方體鏡 3W LED  
透射光源: 自體發光LED 3W

附 件 保固卡, 防碰撞紙箱, 專用光碟, 傳輸線

數 位 裝 置 支援WIN XP/7/8/10, 可拍照/錄影, 130萬畫素  
可量測長度/面積/直徑/周長/角度/二圓心  
圖片功能: 比對, 合成, 連拍, 定拍, 每組軟體必須與原廠序號相同

尺 寸 重 量 -mm x -mm x -mm, -kg