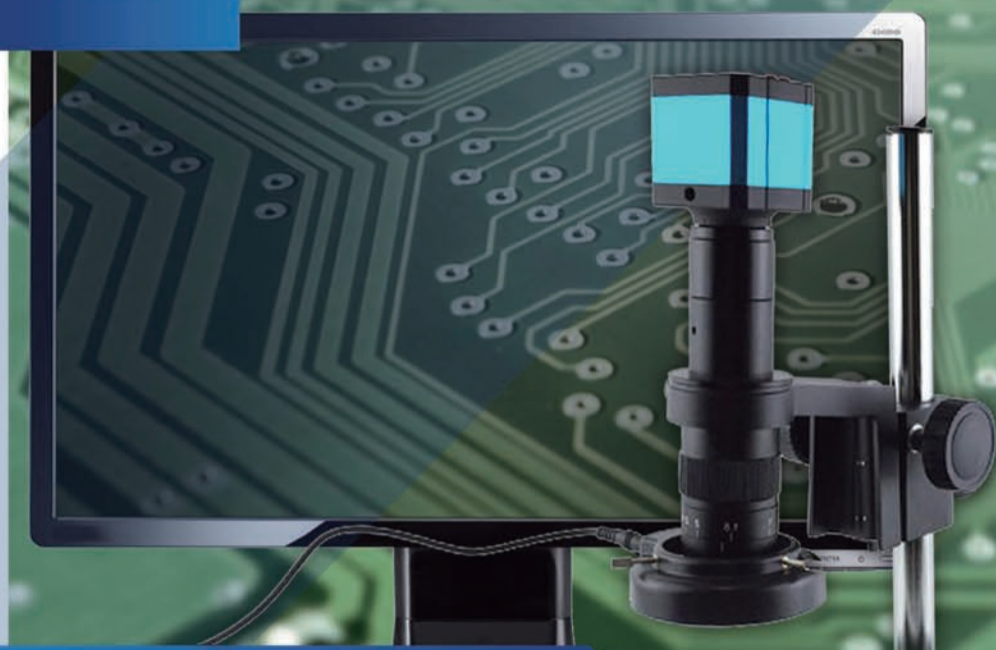




產品規格	
晶片模組	Panasonic CMOS 晶片 (VKK-20389HI)
有效像素	1920 X 1080 /200萬畫素
像素尺寸	1.43 * 1.43 μm
幀率	30fps
清晰度	FULL HD
外殼材質	全金屬
鏡頭	CS用於測試、客戶提供
白平衡	自動、手動
數位放大	5倍數位變焦
亮度控制	自動、手動
顏色	R / G / B 可調
凍結畫面	支持
OSD	支持
拍照/錄影	支持
十字/光線	支持、多色、粗細可調
橫線/豎線	支持、多色、粗細可調、位置可移、橫豎各四條
數字/降噪	支持
TF 記憶卡	最大支援32G
HDMI 接口	標準HDMI輸出
鏡頭接口	C Mount
USB 接口	標準USB2.0

HDMI



Microscope CCD Camera

鈺恩精密科技有限公司
EN - Precision Technology

TEL : 0935535220
MAIL : en@en66638797.com
http://www.en66638797.com/



EN-HDMIUSB200

- 1920 x 1080 圖片
- 720p 影像檔
- HDMI 高畫質輸出
- 5X 數位放大
- 支援十字線顯示



一、功能說明

1. 採用日本松下COMS Sensor
2. 本產品具有1080p像素拍照及720p影像錄製，採用mode鍵循環切換。其中mode鍵模式切換默認為拍照模式，再按一次調整為錄影，再按一次為預覽模式，循環切換。
3. 產品提供 5 倍數位變焦；按住up或down鍵可以數位放大或縮小，長按為快速放大或縮小短按為局部一次放大或縮小。
4. 本產品提供HDMI高清影像輸出接口，輸出大小為1080p 60Hz。
5. 本產品提供免驅1080p 30fps 高清usb影像輸出。
6. 產品支援一鍵凍結/解動功能，開機後請按一下 on/off 鍵即可實現凍結和解凍功能。
7. 產品提供畫線功能、橫線4條、豎線4條，支持線條可選和移動，並顯示線條顏色、設置和粗細可調，同時提供中心十字光標顯示。
8. 支持自動和手動曝光
9. 支持EA值(曝光補償)調節
10. 支持英文、繁體中文、簡體中文等多國語言設定
11. 支持50Hz、60Hz 光源頻率選項設定
12. 支持T-Flash卡，最大32GB
13. 支持關機保存設置功能

二、產品細節



1. DC電源輸出接口
2. USB影像輸出接口
3. T-Flash記憶卡插槽
4. HDMI像輸出接口

三、界面說明

